

LE DIAGNOSTIC ALIMENTAIRE DE SEINE-SAINT-DENIS



Démarche et enseignements de cette étude, menée tout au long de l'année 2021 par le LAB3S en collaboration avec Terralim.

POURQUOI CETTE ÉTUDE ?

À l'origine, une proposition du LAB3S au Département de la Seine-Saint-Denis, de mener une étude de diagnostic territorial, préalable indispensable à l'émergence d'un Projet Alimentaire de Territoire (PAT).

UNE MÉTHODOLOGIE EN 4 ÉTAPES :

- 1 Caractérisation des enjeux agricoles et alimentaires du territoire, sous un angle à la fois quantitatif et qualitatif, pour faire émerger la parole des habitant.e.s.
- 2 Identification des dynamiques et des enjeux du territoire : entretiens auprès de 21 acteurs de l'ESS.
- 3 Élaboration de pistes de réflexions autour de 5 enjeux prioritaires.
- 4 Mise en évidence des compétences du Département, et des autres échelons territoriaux.

LE RÉSULTAT ?

Des pistes d'action opérationnelles et des propositions de sujets d'étude complémentaires.

ENJEUX AGRICOLES ET ALIMENTAIRES DE LA SEINE-SAINT-DENIS

L'ENJEU :

▷ Objectiver un certain nombre de données statistiques sur le territoire.

CARACTÉRISTIQUES DU TERRITOIRE

Un territoire dense, fortement urbanisé, avec plus de 95% des terres artificialisées. Quasiment pas de production agricole, et une surface qui s'est fortement réduite les 10 dernières années.

RÉSEAU DE DISTRIBUTION ALIMENTAIRE

Un réseau très dense de commerces de bouche, mais aussi des zones de quasi déserts alimentaires, où l'accès à une alimentation diversifiée, équilibrée et accessible reste difficile. Nous préconisons des compléments d'analyse sur ces zones.

LA CONSOMMATION DES HABITANT.E.S

L'assiette journalière moyenne : les tendances s'alignent globalement sur les moyennes nationales. Quelques différences : plus de céréales et de produits transformés consommés, moins de viande. Les raisons : notamment liées à la répartition socio-démographiques, les habitudes alimentaires des personnes, l'offre alimentaire disponible.

PRATIQUES D'AGRICULTURE URBAINE

Une vraie dynamique, permettant de créer du lien social. L'accès aux jardins reste moins élevé que la moyenne d'Île-de-France : un vrai enjeu de développement de jardins et d'espaces verts (reconnexion à la nature, lien social).



ANALYSE QUALITATIVE

sur 3 villes de Seine-Saint-Denis



Son objet : interroger les habitant.e.s sur la notion d'alimentation « de qualité », notion très subjective.



Les enseignements : une alimentation de qualité souvent associée à une cuisine équilibrée, maison, qui a du goût, et fondée sur le partage.



Identification de 7 freins d'accès à une alimentation de qualité, parmi lesquels le frein financier, mais pas seulement : le réseau de transport parfois peu adapté pour s'approvisionner, une offre alimentaire parfois pas adaptée aux pratiques, ou le manque d'accès à du matériel de présentation.



Étude sur l'accès à une alimentation de qualité pour tous.tes en Seine-Saint-Denis : [lien](#)

ENJEUX ALIMENTAIRES DU TERRITOIRE

Méthodologie, de la fourche à la fourchette :

- ENTRETIENS
- 21 acteurs et actrices ESS
- DU TERRITOIRE
- Tous les maillons de la chaîne alimentaire

4 Thématiques

Le cadre de leurs activités,
Leur réseau de partenaires,
Les impacts de la crise sanitaire sur leurs activités,
Leurs attentes vis-à-vis d'un futur PAT.

ENSEIGNEMENTS MAJEURS

UN TERREAU FERTILE AVEC UN GRAND NOMBRE D'ACTEURS ET D'ACTRICES TRAVAILANT SUR LES QUESTIONS ALIMENTAIRES,

LA PRÉSENCE DE STRUCTURES AGRÉGATRICES, OU FACILITATRICES,

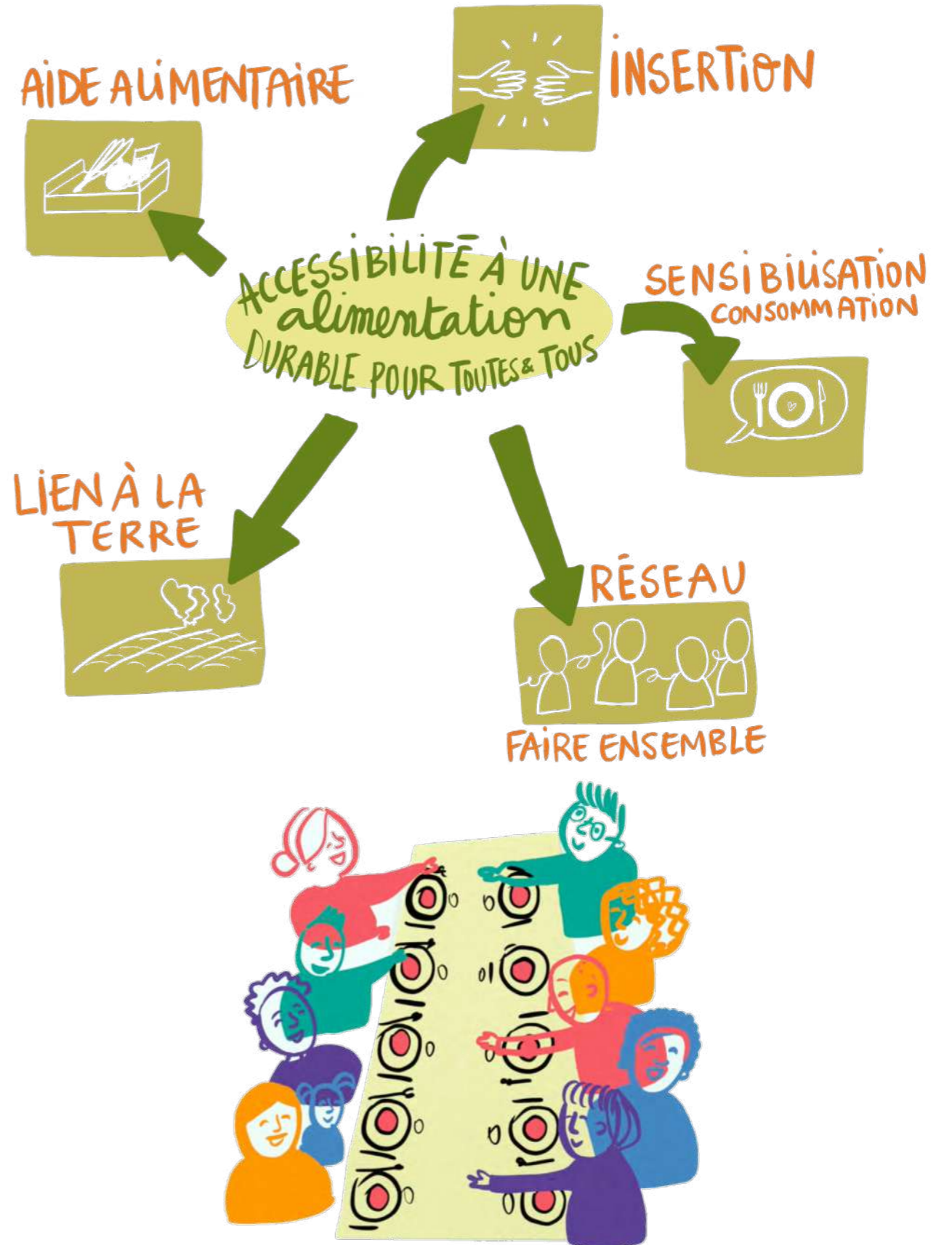
PEU DE STRUCTURES EN AMONT DE LA CHAÎNE ALIMENTAIRE MAIS BEAUCOUP EN AVAL NOTAMMENT SUR LES QUESTIONS SOCIALES QUE SONT L'AIDE ALIMENTAIRE ET L'INSERTION PROFESSIONNELLE.



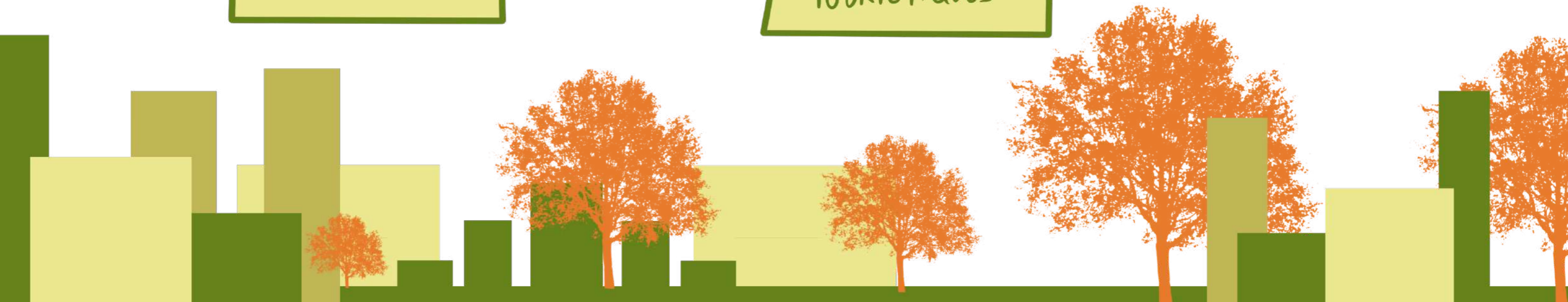
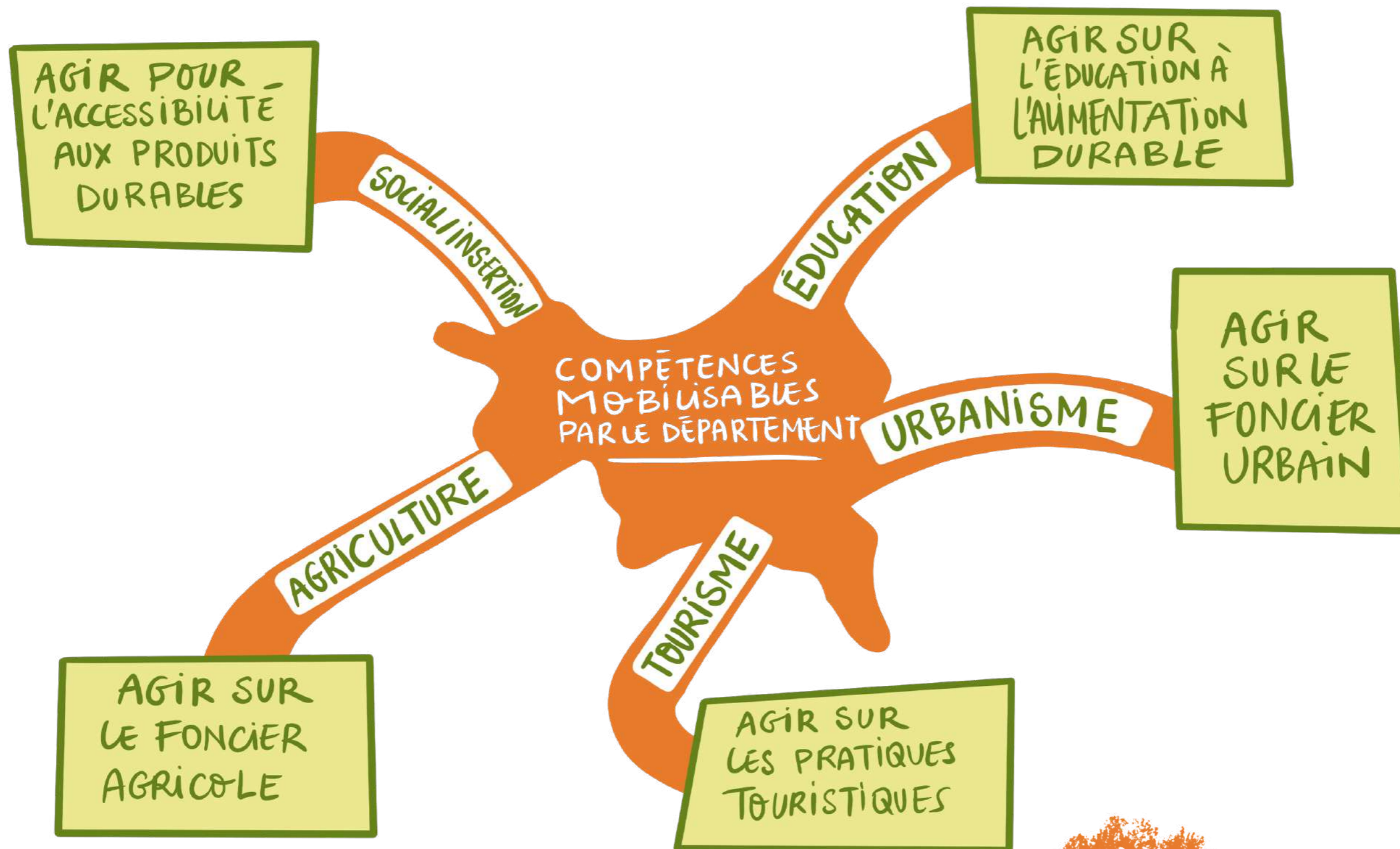
LES BESOINS EXPRIMÉS:

ÊTRE ÉCOUTÉ. ES
ÊTRE CONFORTÉ. ES DANS LEUR RÔLE
PLUS D'INTERCONNAISSANCE
TRAVAILLER À UNE ÉCHELLE PERTINENTE

LES PISTES DE REFLEXION



LES COMPÉTENCES DU DÉPARTEMENT POUR PASSER À L'ACTION



CONCLUSION

UN ENJEU PRINCIPAL PROPOSÉ POUR LE PROJET ALIMENTAIRE TERRITORIAL - PAT :

L'accessibilité pour toutes et tous à une alimentation durable et saine.

Une nécessaire co-construction pour la mise en commun de solutions et la recherche d'innovations sur :

L'aide alimentaire,
L'insertion et la formation notamment aux métiers agricoles,
La place des femmes dans le système alimentaire,
L'approvisionnement alimentaire durable,
Les moyens et outils des structures en place,
La production agricole qui implique une coopération avec les territoires voisins,
La prise en compte de la diversité culturelle dans les productions et offres alimentaires.

Un travail de concertation ascendant pour « faire réseau » :

- Réunir les actrices et acteurs de terrain,
- Associer les structures de l'ESS « agrégatrices »,
- Associer des actrices et acteurs régionaux.

PROPOSITIONS DE PISTES COMPLÉMENTAIRES À ÉTUDIER

- Les « déserts alimentaires »
- Les pratiques d'approvisionnements et de lutte contre le gaspillage alimentaire
- Le potentiel nourricier des surfaces cultivables
- La prise en compte d'expériences d'autres départements

ENJEUX À PRENDRE EN COMPTE

- ➔ Capitaliser sur les nombreux projets de recherche-action autour de l'alimentation,
- ➔ Travailler les coopérations et alliances entre territoires,
- ➔ Donner une place aux habitantes et aux habitants dans ce PAT.



plus d'infos?
contact@lab3s.fr

LAB3S
SOLS SAVOIRS SAVEURS

Co-réalisation:



avec le soutien de :

