

Projet IPAUP-93

Une recherche participative sur les sols de Seine-Saint-Denis

Créé en 2019, le collectif IPAUP-93 rassemble une série d'acteurs.trices associatifs (4 associations de jardinage urbain confrontées à des problématiques de sols pollués), territoriaux et scientifiques (sciences des sols et sciences humaines et sociales) de Seine-Saint-Denis.

Son objectif ? Croiser les connaissances issues de la pédologie (science des sols) et de la socio-anthropologie avec celles des jardinier.es et des citoyen.nes afin de co-construire des connaissances et des chemins d'action face aux pollutions des sols dans le département.

Le projet se décline en 3 axes :

PÉDOLOGIQUE



Tester des techniques de reconstruction des sols.

SOCIO-ANTHROPOLOGIQUE



Etudier les perceptions, usages et pratiques autour des sols.

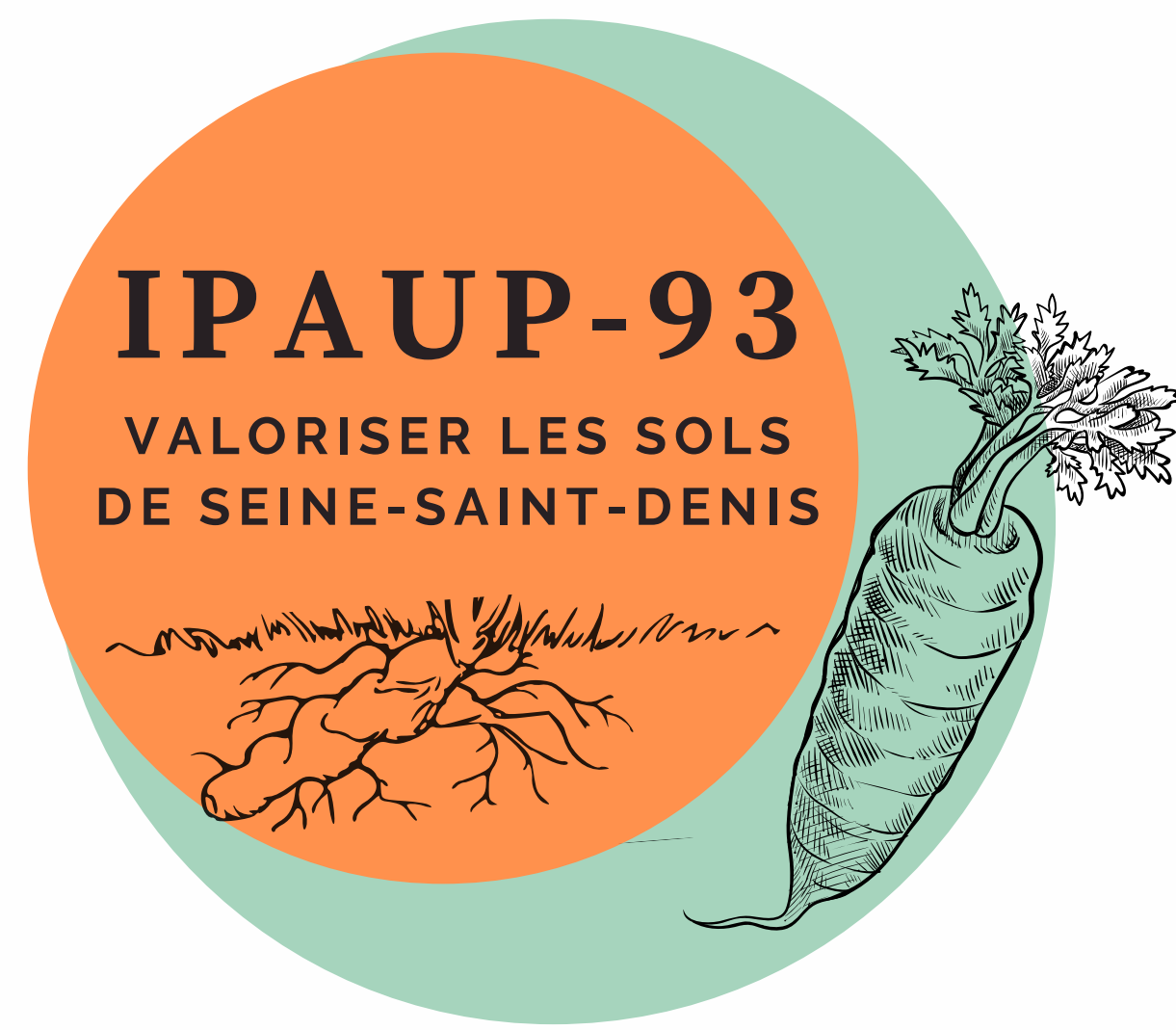
CULTUREL



Diffuser et rendre accessibles les connaissances sur les sols par une programmation culturelle et festive.

Le collectif

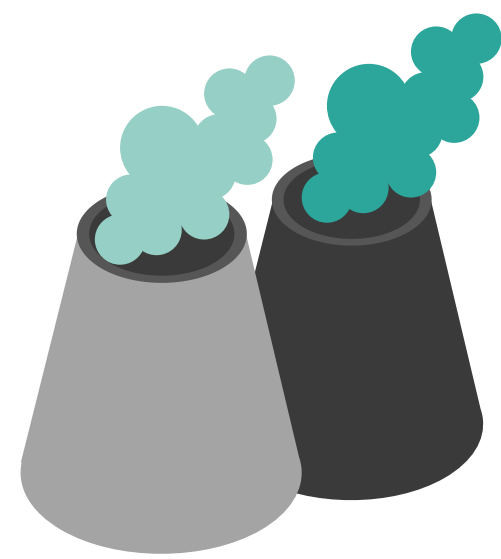
- 4 associations : Activille, Halage, LAB3S, Sens de l'Humus.
- 3 laboratoires de recherche : IEES-Paris, Lab'Urba, CAK.
- 1 collectivité : Département de Seine-Saint-Denis.



CONTEXTE TERRITORIAL

Un passé industriel lourd

- Pollutions issues de l'héritage historique de l'aménagement (période haussmannienne), des industries (chimie, métallurgie, mécanique...) et du trafic routier.
- Accumulation de polluants organiques et minéraux dans les sols, dont les ETM (ETM : Eléments Trace Metalliques).



Un contexte de densification urbaine

- Grands projets d'aménagement (travaux du Grand Paris).
- Plus de 10 000 habitants/km² et seulement 6m² d'espace vert/habitant (contre 12m² recommandés).

Un foisonnement d'initiatives d'agriculture urbaine

- Accroissement de la demande d'une alimentation de qualité, locale et accessible.
- Diversité des services rendus par l'agriculture urbaine (sensibilisation, lien social, insertion, biodiversité, alimentation...).
- Aménagement de jardins urbains et reconversion de friches sur le territoire.



4 SITES D'AGRICULTURE URBAINE

Des analyses de sol ont révélé la présence d'ETM dans les jardins. Les associations ont adapté leurs pratiques de jardinage pour répondre à cette problématique : cultures hors sol (bacs), ornementales, communication auprès de leurs usager.es...



Halage : Lil'ô, pôle d'activité écologique et citoyenne, ferme florale, jardin partagé Nyéléni

Activille : 36 quai, jardins familiaux et pédagogiques

LAB3S : jardin pédagogique et expérimental

Sens de l'Humus : jardin solidaire (Pouplier)

AXE 1 - PÉDOLOGIE, L'EXPÉRIENCE DES TECHNOSOLS POUR L'AGRICULTURE URBAINE

Tester des techniques de restauration de sols pollués

Environnementaux

Le réemploi de ressources locales permet de diminuer les émissions de CO² et de valoriser des déchets urbains.

Économiques

Baisse du coût financier lié au stockage et transport des déchets du bâtiment.

Des intérêts...

Sociaux

Répond à une demande de terre végétale et de dépollution des sols urbains.

Pédagogiques

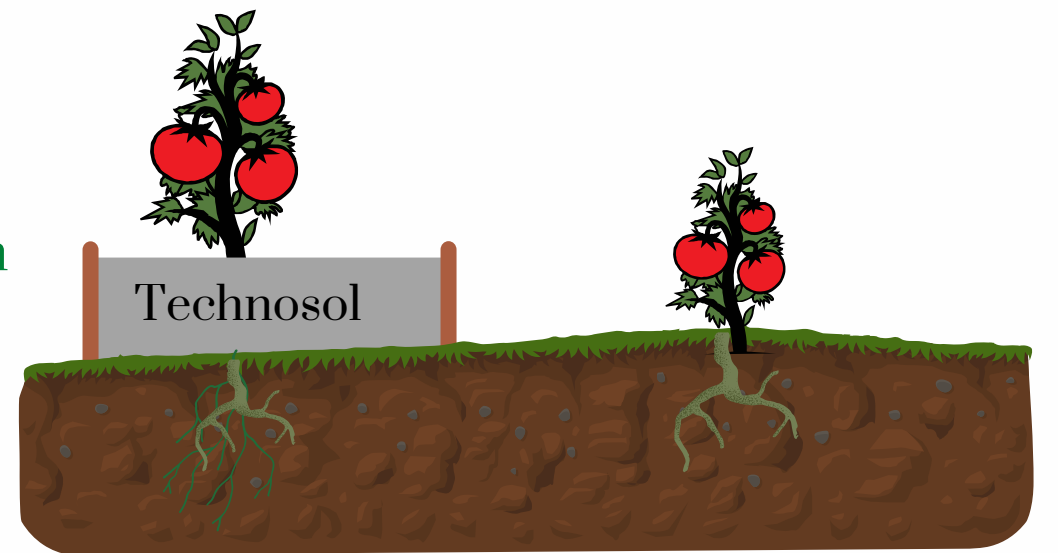
Solution mise en oeuvre et suivie avec les jardinier.es.

Les Technosols construits

Sols créés à partir de matériaux organiques et minéraux. En le déposant à la surface des sols pollués, nous espérons faire pousser des plantes potagères tout en limitant leur contamination.

Apport d'un horizon superficiel :

Terres excavées + compost de déchets verts.



Le dispositif expérimental (3,5 ans)

Les 4 sites ont mis à disposition une parcelle accueillant 15 placettes :

- 5 placettes témoins (sol en place)
- 5 placettes ayant reçu du compost (100%)
- 5 placettes "Technosols" (50% compost + 50% déblais minéraux)

Sur quel sol les plantes poussent-elles le mieux ?

Est-ce que les polluants contaminent les plantes ?

Est-ce qu'il vaut mieux cultiver certains légumes que d'autres ?

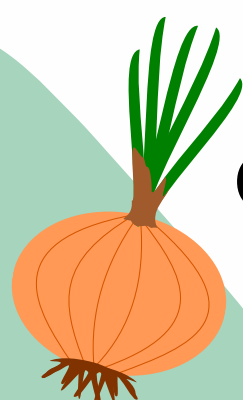
Constate-t-on une évolution au cours des trois années d'expérience ?

Les résultats varient-ils selon les sites ?

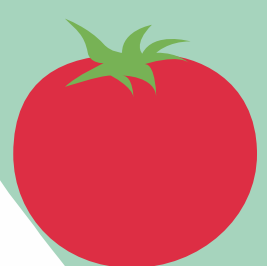
Carotte



Oignon



Tomate cerise



Salade



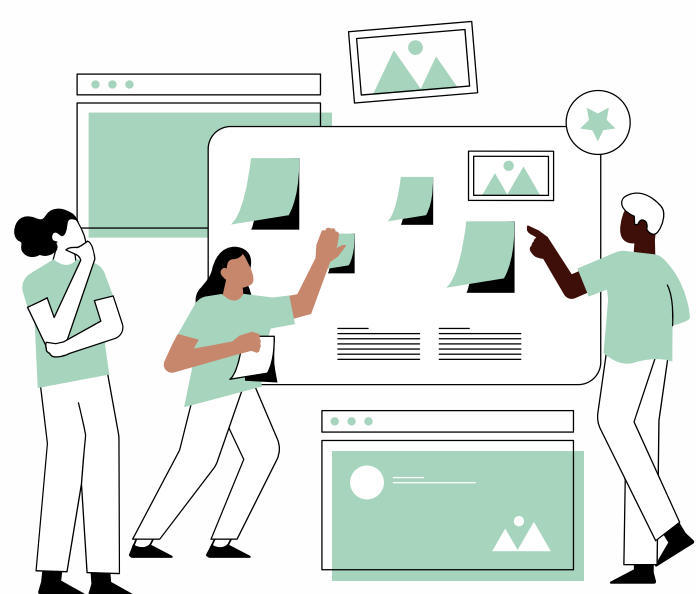
Persil



AXE 2 - SOCIO-ANTHROPOLOGIE

Accompagnement par 2 promotions d'étudiant.e.s de l'Ecole d'Urbanisme de Paris (2021/2022).

- "Mémoire des sols pollués et transformation urbaine en Seine-Saint-Denis".
- "Cultiver sur sols pollués : jardins collectifs d'Est Ensemble et Plaine Commune".



Conduire une enquête multi-sites sur la perception et la compréhension des sols de la Seine-Saint-Denis

Quelle sont les relations aux sols des acteur.trices de l'agriculture urbaine ?

Méthodologie : observations participantes et entretiens socio-anthropologiques.



Quel est l'impact de la pollution sur leurs usages ?

2 phases (6 mois)

- Diagnostic (bibliographie, entretiens, cartographie).
- Préconisations (site web, parcours ludique).

Comment se forment et circulent les savoirs des jardiniers ?

De quels types de savoirs scientifiques et techniques les jardinier.es ont-ils.elles besoin ?

AXE 3 - CULTUREL



Cycle de rencontres en Seine-Saint-Denis (conférences, débats, spectacles, ateliers).



Animation d'ateliers pédagogiques sur les sols.

Fédérer un réseau autour des connaissances sur la pollution des sols en Seine-Saint-Denis.



Diffusion et mise en débat des résultats.

Contact : ipaup-93@framalistes.org

 [IPAUP-93](https://www.facebook.com/IPAUP-93)

Programme financé par :

